

## MNOHOBUNĚČNÍ ŽIVOČICHOVÉ

- jejich tělo je tvořeno mnoha buňkami, které vykonávají specifické funkce

### ŽAHAVCI

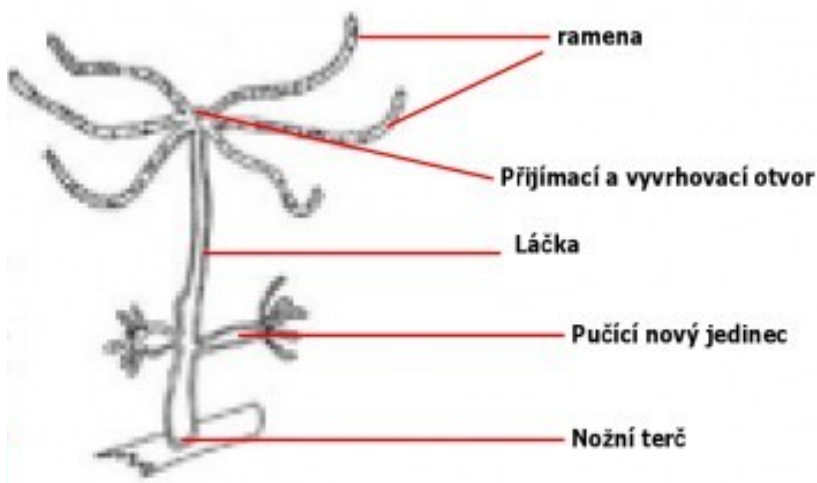
- jsou to vodní mnohobuněční živočichové, žijí ve sladkých i slaných vodách
- v těle mají žahavé buňky
- v jejich životním cyklu se střídá stadium polypa (žije přisedle k podkladu) a medúzy (volně se pohybuje ve vodě)
- jejich trávicí dutina se nazývá láčka
- dělí se na
  - Polypovce
  - Medúzovce
  - Korálnatce

### Polypovci

#### Nezmar obecný

- vyžaduje čistou vodu, je náročný na dostatek kyslíku
- má trávicí dutinu s jedním otvorem láčku
- dýchá a vylučuje celým povrchem těla
- nervová soustava je rozptýlená
- rozmnožování je pohlavní i nepohlavní
  - pohlavní: Hermafrodit
    - v jednom těle má samčí i samičí pohlavní orgány, k oplození potřebuje spermie jiného jedince
  - nepohlavní: Pučení
    - nový jedinec vypučí na těle starého jedince, až je dostatečně velký uvolní se

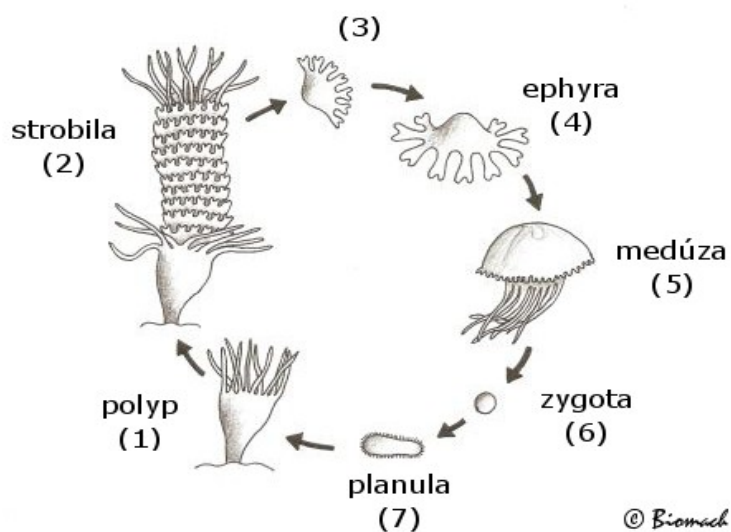
## Stavba těla Nezmara obecného



- tělo je válcovité 1 – 1,5 cm
- nožní terč slouží k přichycení se k podkladu
- přijímací otvor je zároveň i vyvrhovacím
- má 6 – 7 pohyblivých ramen s žahavými buňkami (obsahují jedovatou tekutinu)
- potravou je plankton = drobné vodní organismy vznášející se ve vodě

## MEDÚZOVCÍ

- mají dvě stádia polypa a medúzy
- jsou odděleného pohlaví = gonochoristi, jeden živočich je samec a druhý je samice
- rozmnožují se pohlavně i nepohlavně pučením



### Talířovka ušatá

- obývá Baltské moře a Atlantský oceán

### Medůzka sladkovodní

- obývá velmi čistá jezera u nás

## KORÁLNATCI

- žijí přisedle v teplých mořích, mají jen stádium polypa

- většina korálnatců (kromě sasanek) si vytváří pevnou schránku, tvoří kolonie

### Korál červený

- vyskytuje se ve Středozezemním moři, používá se ve šperkařství

### Sasanka koňská

- obývá Evropská moře

